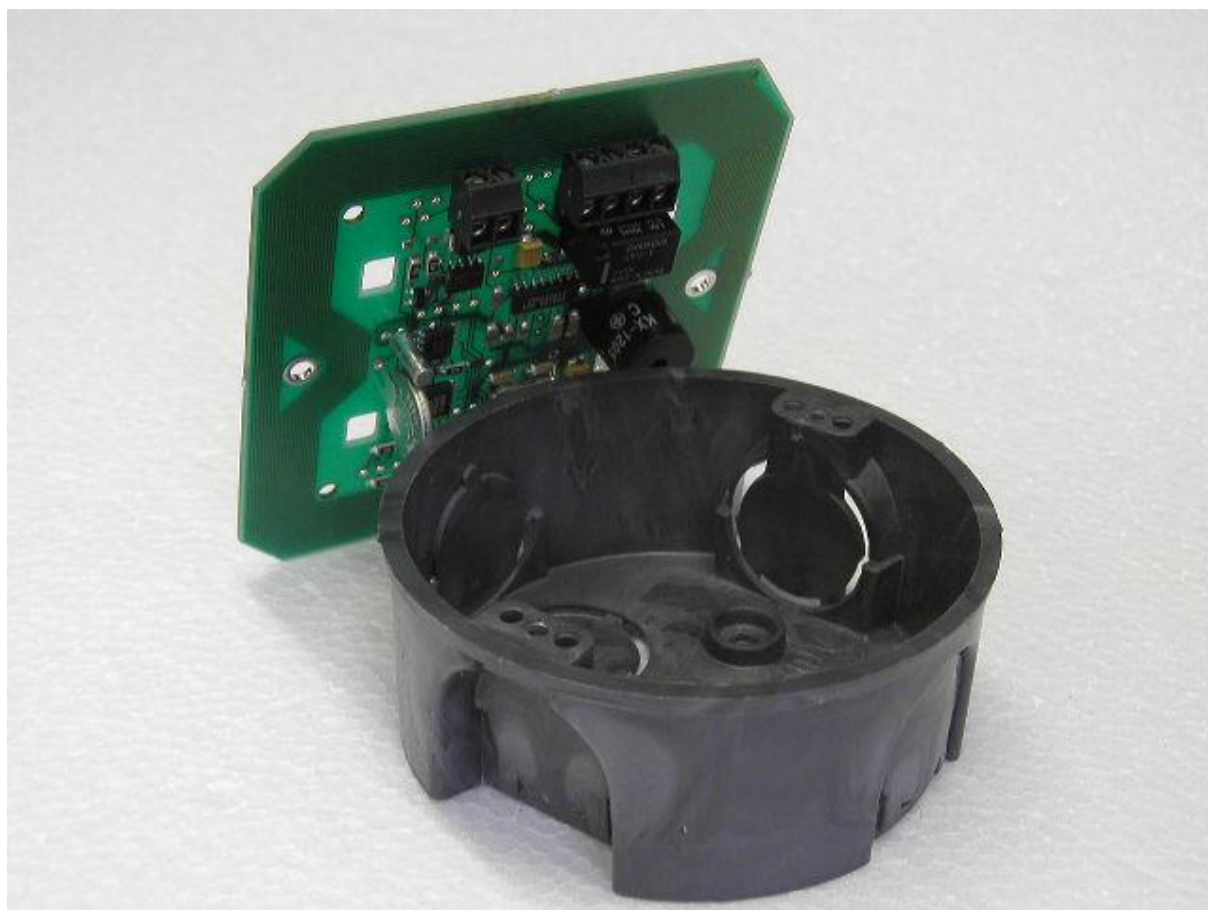


# Otvírač RB-4-N32-R

## Instalační manuál



Farského 14,

326 00 Plzeň

Tel. / fax: +420 377 448 709

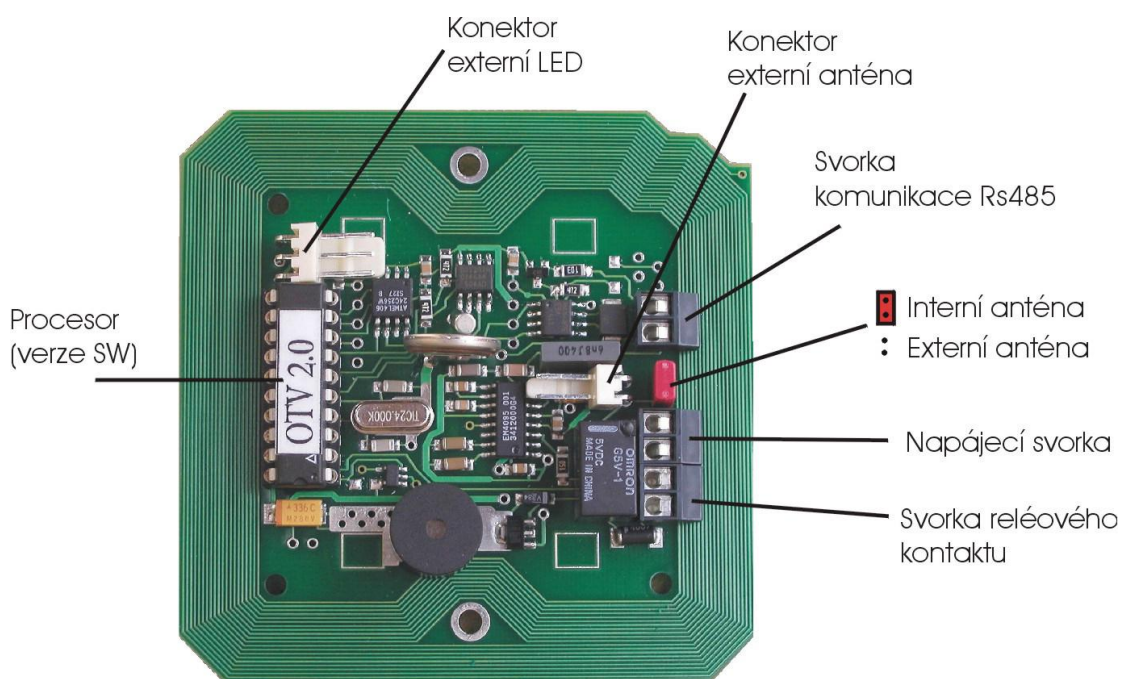
[www.ec-elektronik.cz](http://www.ec-elektronik.cz)

# 1. Vlastnosti

Otvírač je kompaktní zařízení, na jediném plošném spoji je umístěna anténa, čtecí i vyhodnocovací elektronika, paměť čísel karet, obvod reálného času, komunikace s PC, indikace i relé.

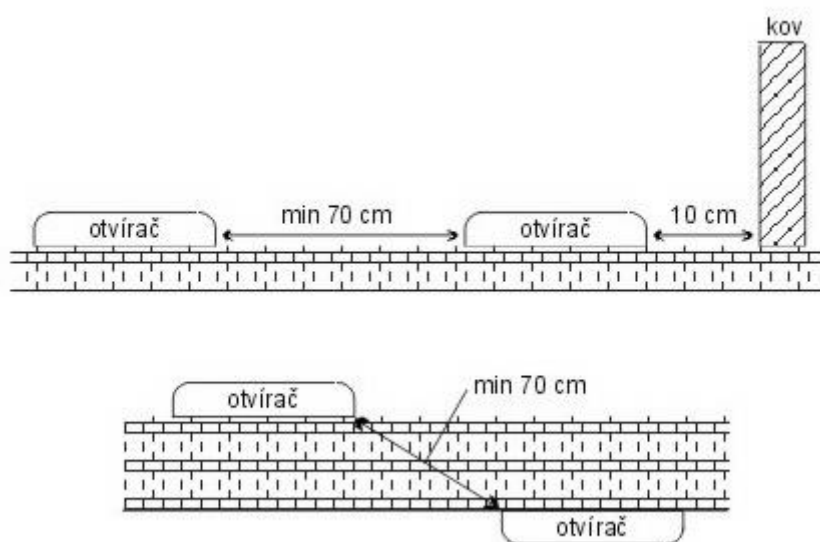
- Identifikace 125kHz EM41xx čipů, paměť na 1000 karet, 2500 průchodů
- Čtecí vzdálenost: ISO karta 10cm, přívěsek 3 cm
- Funguje autonomně nebo ve spojení s počítačem
- Možnost připojení externí antény (s ohledem na větší bezpečnost)
- Montáž do instalačních krabic s roztečí otvorů 60mm, vypínačů ABB, krabic ArtCase
- Komunikace RS485, až 127 otvíračů na lince
- Definice časových pásem - vestavěný RTC s Li baterií (jen v.EC4007)
- Zvuková i optická signalizace
- Výstupní reléový kontakt 60V/1A - lze nastavit délka sepnutí (0,1 – 25,5 s) i reverzní funkci
- Napájení: 9 až 12V DC, příkon do 1W
- Teplotní rozsah: -20 +70 C
- Rozměry: 75 x 75 x 15mm

Ke zprovoznění stačí připojit ke svorkám 6 vodičů. V místech, kde by hrozilo rozebrání krytu a nepovolené otevření dveří, je však možné vyvést ke dveřím (nebo na jejich vnější stranu) pouze externí anténu a otvírač ponechat na nepřístupném místě. Externí anténa s indikací LED je dodávána s hotovými propojovacími kabely, podle přání 75 cm nebo 150 cm. Při použití externí antény je třeba rozpojit propojku umístěnou mezi svorkovnicemi, viz. obr.



## 2. Umístění

Při montáži otvírače, respektive externí antény, je pro správnou funkci nutno dodržet minimální vzdálenost 3 cm od všech kovových předmětů (např. rám dveří). Ideální vzdálenost, při které se nesnižuje čtecí vzdálenost, je 10 cm. Pokud musíme otvírač namontovat na kovovou desku, je nutné použít plastovou distanci nebo do desky vyříznout patřičně velký otvor (min.140x140mm). Při instalaci více otvíračů je dále zapotřebí, aby jejich vzájemná vzdálenost byla alespoň 70 cm. To platí i v případě, kdy jsou otvírače umístěny z obou stran zdi. Vše je názorně uvedeno na obr. 1.

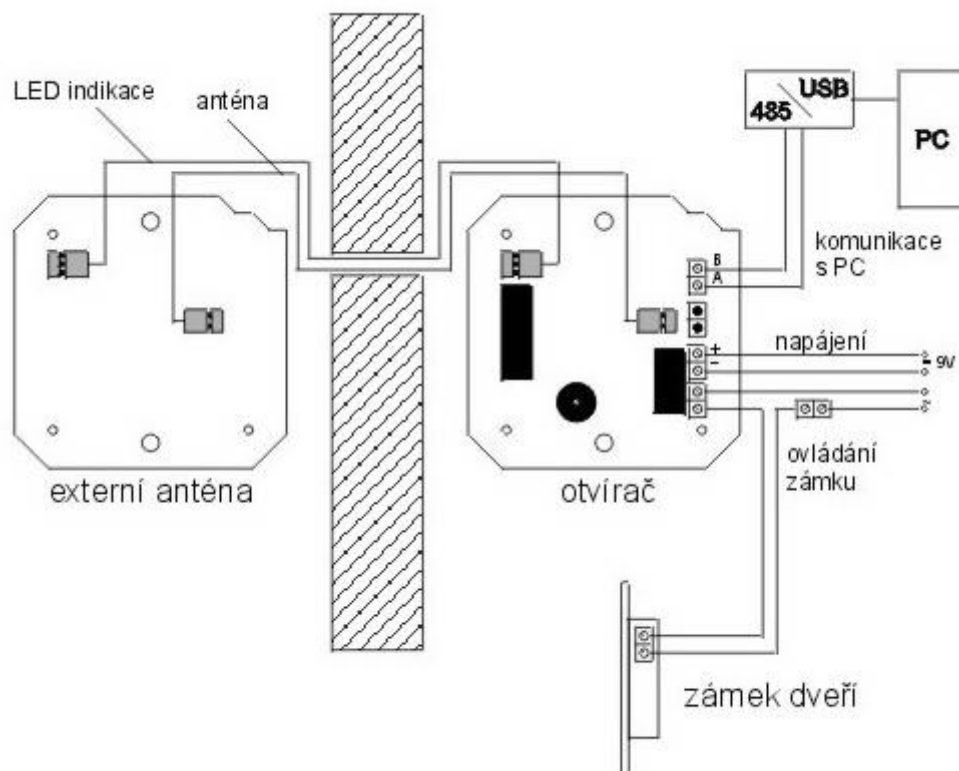


Obr. 1 Doporučené umístění otvíračů

### 3. Připojení kabelů

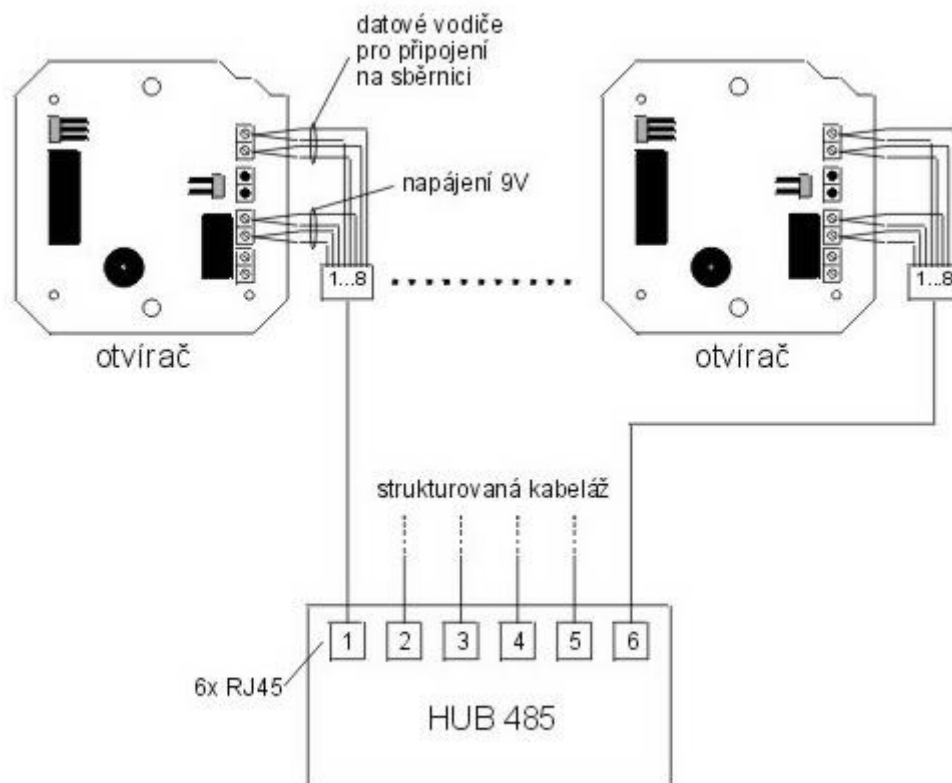
Přívodní kabely by měly mít průřez max. 0,35 mm<sup>2</sup>, pro komunikaci nejlépe kroucené (twisted). Případné stínění spojíme se zemí jen na jednom konci. Kabely by měly vést přímo ke svorkám a pokud možno se vyhýbat plošnému spoji. Přebytečná délka vodičů stočená v blízkosti spoje způsobuje rušení. Pro napájení doporučujeme použít lineární zdroj, spínané zdroje mohou způsobovat rušení.

Schéma připojení kabelů k otvírači je uvedeno na obr. 2. Použití externí antény a připojení PC jsou volitelné.



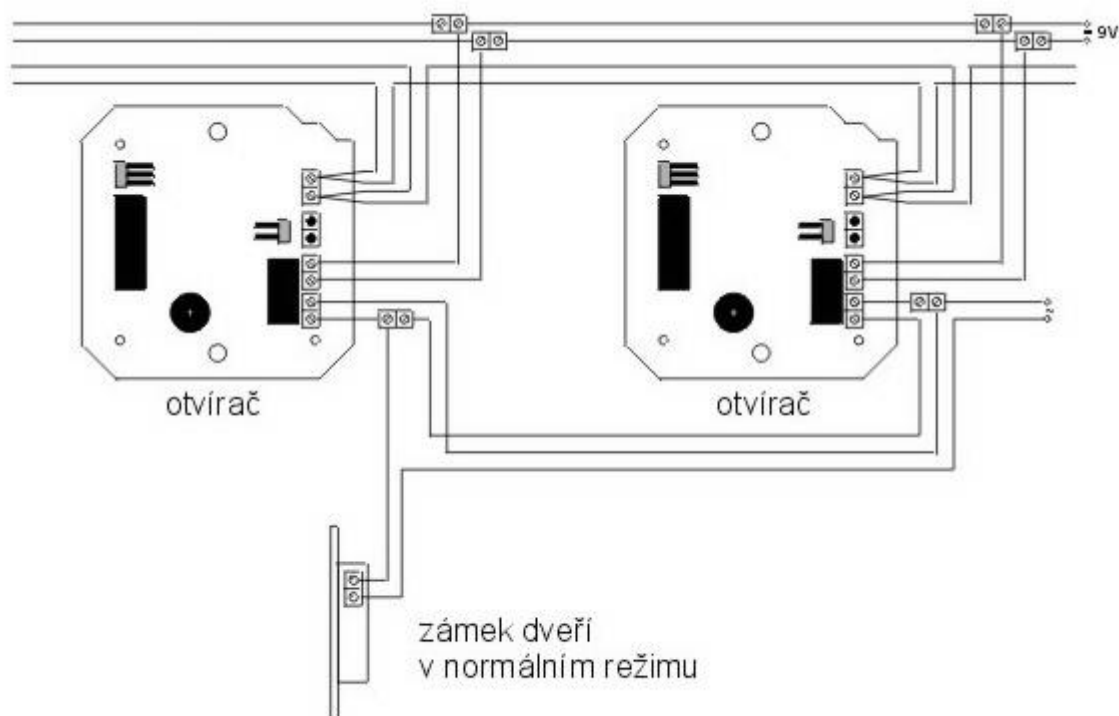
Obr. 2 Schéma připojení otvírače

Pokud je již v budově rozvedena strukturovaná kabeláž, je možné ji využít i pro propojení instalovaných otvíračů, jak je ukázáno na obr. 3.

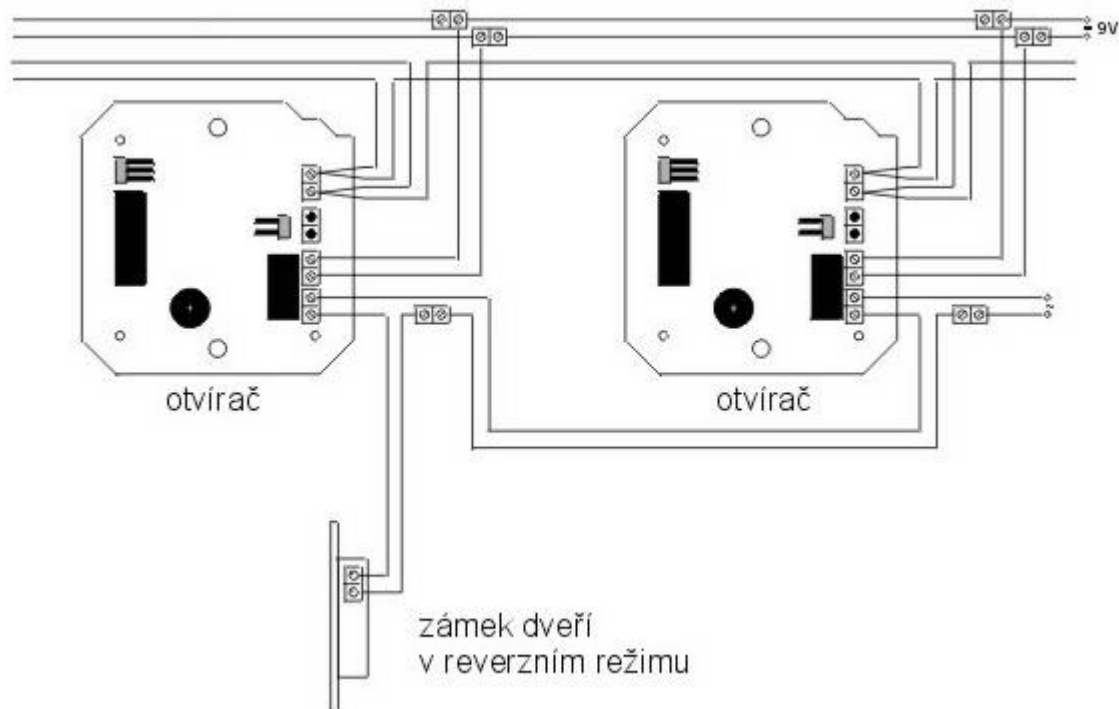


Obr. 3 Propojení otvíračů strukturovanou kabeláží  
(Vodiče pro připojení zámků dveří nejsou znázorněny.)

Pro ovládání jednoho zámku dveří je možné využít i většího počtu otvíračů. Obr. 4 a 5 ukazují připojení dvou otvíračů k zámku v normálním, respektive v reverzním režimu.

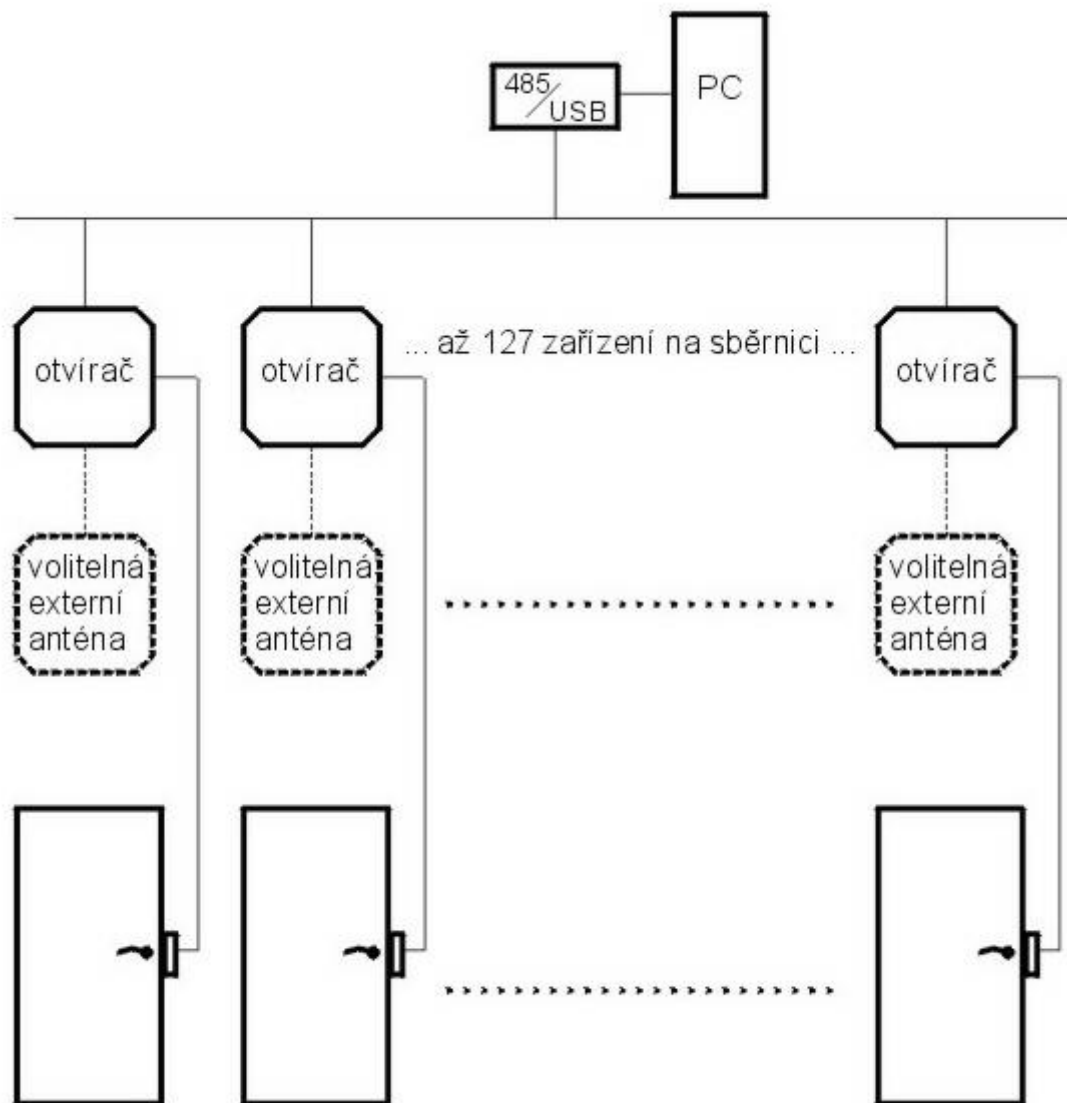


Obr. 4 Připojení dvou otvíračů k zámku v normálním režimu



Obr. 5 Připojení dvou otvíračů k zámku v reverzním režimu

Pro ovládání zámku(-ů) dveří je možné použít až 127 otvíračů připojených na jedné sběrnici typu RS485. Blokové schéma je uvedeno na obr. 6.



Obr. 6 Připojení otvíračů na sběrnici